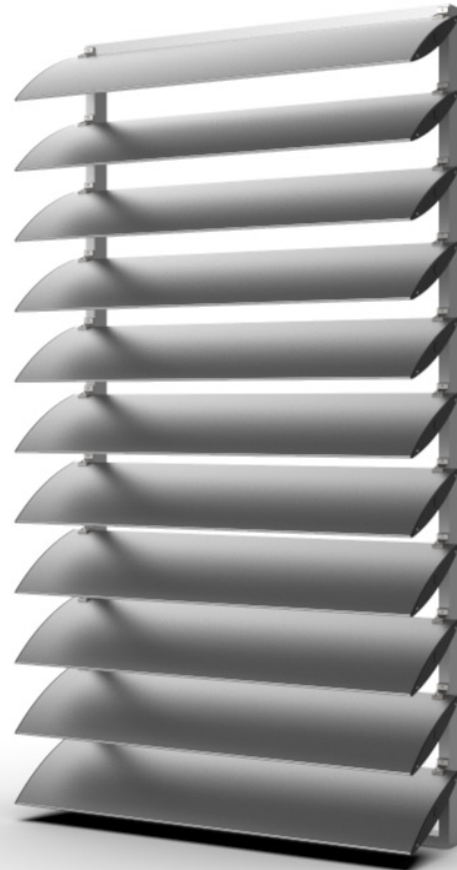
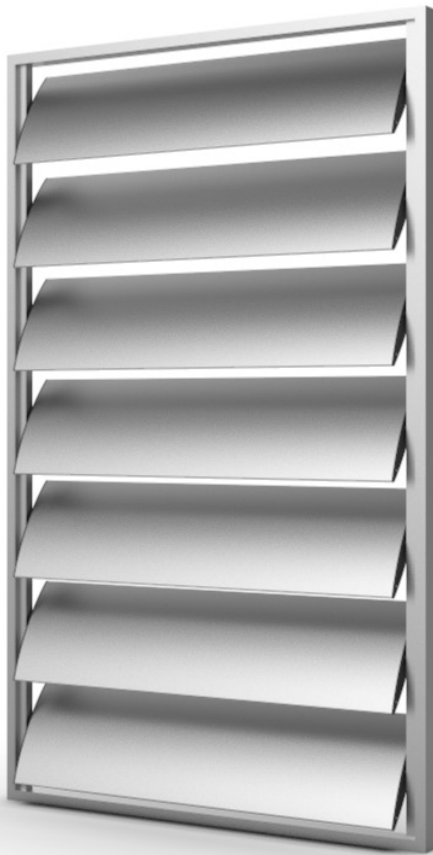




LAMA PARASOL 210MM

**CODEVAL**  
ALUMINIUM



## Características descriptivas

- Los sistemas de lamas móviles o fijos fabricados en aluminio.
- Muy utilizados en la arquitectura moderna para generar espacios ventilados con luz pero ocultos a la visión desde el exterior.
- Larga durabilidad y un bajo coste de mantenimiento.
- Gran variedad de formas, colores y acabados.

## Secciones

Lama fija y graduable de 210 mm  
Ref:2079

